

ГАРМОНИЯ КОНТРАСТОВ

Ресторан Porto-East открыл свои двери для посетителей





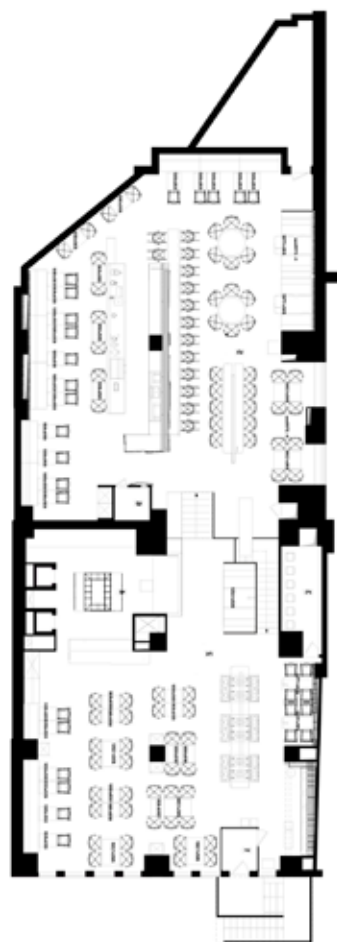
Дизайн-студия: YOD studio of commercial design
Site: yoddesign.com.ua

Месторасположение: Киев, Украина
Функциональное назначение: заведение общественного питания – ресторан

Площадь: 400 кв. м

Год реализации: 2015

Фотограф: Андрей Авдеенко



Помещение ресторана разделено на несколько функциональных зон. В первом зале находится открытая кухня и wok зона, что располагает к активному общению. Во втором зале разместился бар и лаунж-зона.





R

В историческом центре Киева разместился новый проект от дизайн-студии YOD – ресторан Porto-East. Помещение ресторана по задумке дизайнеров разделено на несколько функциональных зон. Пространство состоит из двух залов. В первом зале находится открытая кухня и wok зона, что располагает к активному общению. Во втором зале разместился бар и лаунж-зона. Оба зала выполнены из однотипных материалов, они объединены между собой общей смысловой концепцией и стильным исполнением, но, тем не менее, носят совершенно разный характер. Изюминкой первого зала выступает застекленный винный



В основе образа этого паназиатского ресторана лежит восточная философия. Вдохновением для дизайнеров послужили природные стихии Востока. Именно подобным подходом объясняется и выбор материалов (камень, дерево, вода и ржавый металл), к которому дизайнеры подошли с особой тщательностью





погреб, который кичится перед посетителями потрясающей коллекцией изысканных вин. Одним из главных достояний второго зала выступает бар, исполнен в виде низкой стойки, характерной для азиатских стран. Конструкция стойки собрана из гранитных слябов, общий вес которых составляет около 8 тонн. Стеллаж с алкогольной продукцией и оригинальный аквариум отделяют бар от полужакрытой лаунж-зоны.

Ярким акцентом в ресторане выступает стол, длиной в 5,6 метра, что размещен возле зоны хостес. Он интересен тем, что его окружают три П-образные коробки из реек, которые создают иллюзию защищенного пространства.

В основе образа этого паназиатского ресторана лежит восточная философия. Вдохновением для дизайнеров послужили природные стихии Востока.





Именно подобным подходом объясняется и выбор материалов (камень, дерево, вода и ржавый металл), к которому дизайнеры подошли с особой тщательностью. Камень воплощен в конструкции барной стойки, оригинальных войлочных светильниках, напоминающих твердую породу, а также в мягких спинках диванов, стилизованных под скалу. Дерево отражается в уникальных столешницах из массива пальмового дуба, который специально привезли из острова Ява. Стихия воды представлена оригинальным зеркалом в виде объемной капли. Металл же встречается повсюду.

Как говорится, сущность в деталях, и дизайнеры студии YOD доказали это, собрав множество отдельных мелочей и объединив их общей концепцией. Подобный подход оценила и Международная ассоциация дизайнеров интерьера (ИДА), присудив премию IDC проекту ресторана Porto-East. ▣





Ярким акцентом в ресторане выступает стол, длиной в 5,6 метра, что размещен возле зоны хостес. Он интересен тем, что его окружают три П-образные коробки из реек, которые создают иллюзию защищенного пространства

