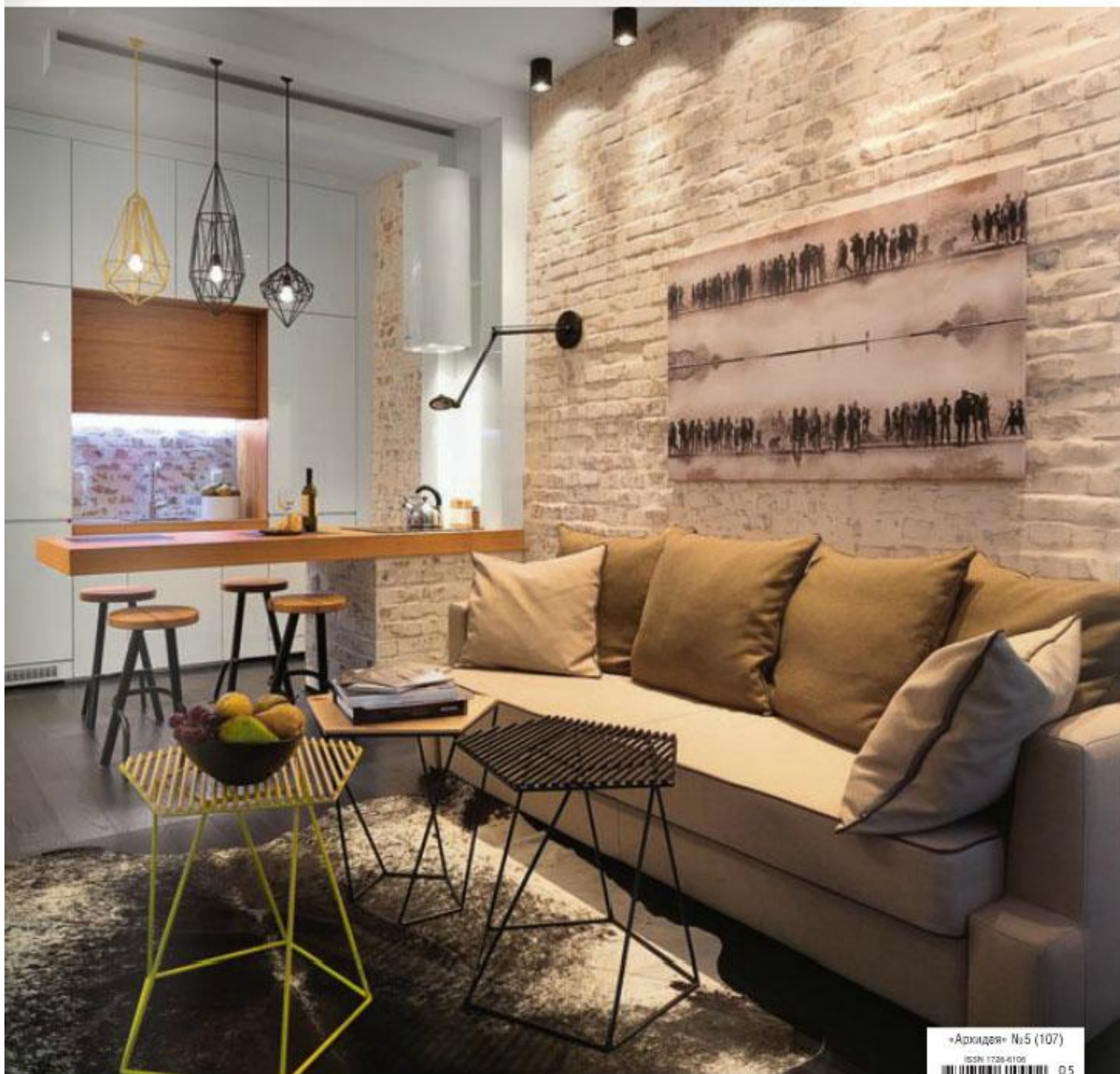


АРХИДЕЯ

ЖИЗНЬ КАК ИСКУССТВО



МАЛЕНЬКИЕ КВАРТИРЫ: МНЕНИЯ ЭКСПЕРТОВ • CEVISAMA

«Архидея» №5 (107)

ISSN 1726-6106



9 771726 610002

05



Два в кубе

проект YOD design lab, фото Андрей Авдеенко, текст Татьяна Киценко

Квартира молодой чайлд-фри семьи вмещает в себя два разделенных перегородкой функциональных куба — с двумя дверями каждый

Острый дефицит пространства не отменяет наличия ни одного из помещений разряда must-have. Просто нужно все правильно компоновать и уметь совмещать. Авторы проекта подошли к вопросу предельно элегантно — буквально склеив, во-первых, примыкающий к прихожей небольшой гардероб со шкафом в спальне. Получился аккуратный покрытый шпоном куб с отдельным входом в каждое из «отделений». Чтобы дверь в спальню не смотрелась «бедным родственником», к ансамблю присоединили и ее: в открытом состоянии она, как плоская рыба камбала, полностью сливается со шкафом. Ванну и кухню включает в себя куб № 2, обшитый белыми HPL-панелями. Поддерживая выбранное цветовое решение, для изготовления журнального столика, кухонно-обеденного стола, а также поддона и раковины в ванной комнате использован белоснежный кориан.

Остальное пространство разделили перегородкой: с одной стороны расположили спальню, с другой — гостиную. Фактически скроенную из лоджии и части кухни: изначально квартира была однокомнатной. Предельная минимизация зоны кухни (кстати, без ущерба функциональности) объясняется еще и тем, что готовить хозяева попросту не любят — предпочитают по возможности питаться в кафе и ресторанах.

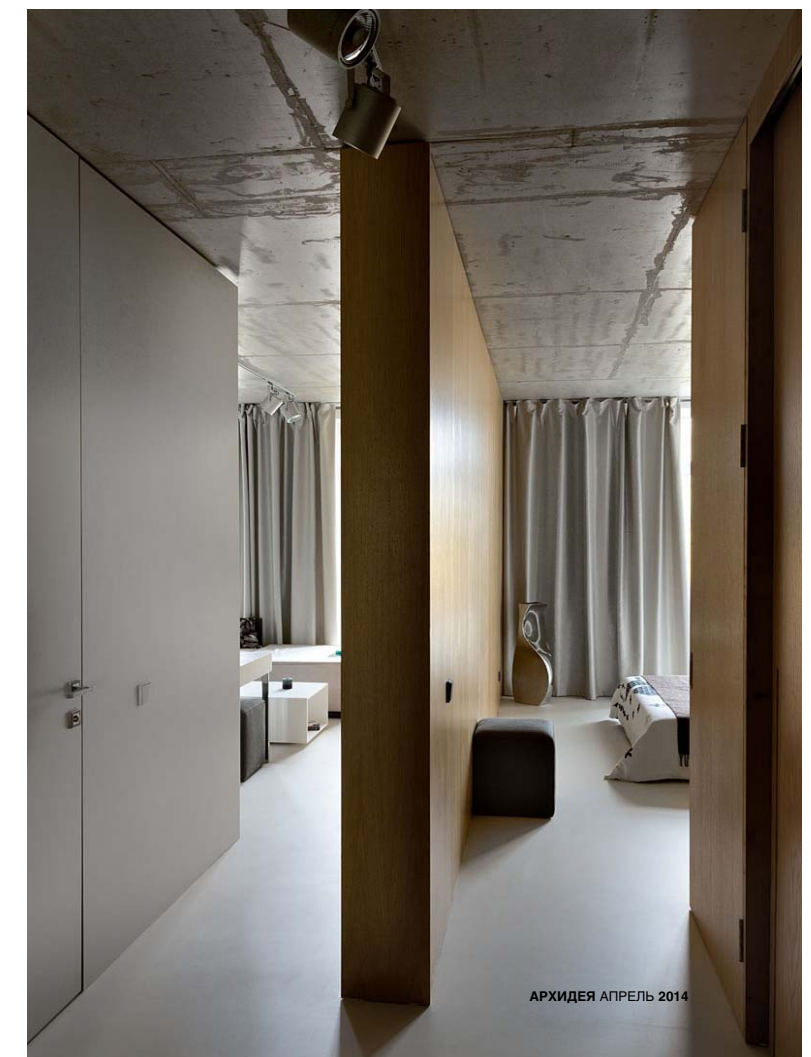
Для визуального расширения пространства использовали зеркала, выбрали светлую цветовую гамму, а наливной полиуретановый пол сделали без единого шва. Чтобы добавить воздуха, все двери сделали в потолок — максимально освободив его от навесных конструкций и вообще каких-либо покрытий. Честная обшарпанность бетонных блоков придает всему интерьеру естественный шарм и обаяние. Последним атмосферообразующим штрихом является свет. Ряд направленных галогеновых светильников, «рисующих» на полу метровые круги, приносят интимность, тепло и уют — так необходимые в каждом доме.



Наливной полиуретановый пол только с третьей попытки получился правильным — белым и матовым



Потолки сделали брутально-настоящими: это позволило максимально сохранить их высоту и существенно сэкономить на их отделке. Чтобы потратиться на действительно важные детали: качественную сантехнику, систему климат-контроля и первоклассные материалы



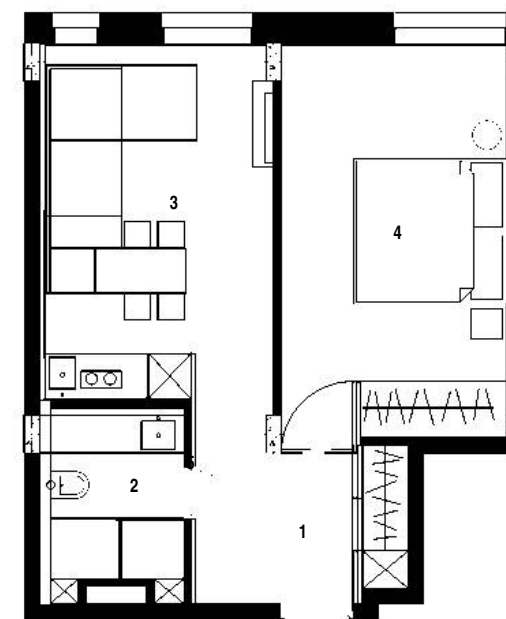
Дверь отделали шпоном и снабдили плоской ручкой, так что она полностью сливается со шкафом



Комплектация

Прикроватные столики в спальне, консольный металлический столик в гостиной — **B&B, Италия**
Смесители — **Grohe**
Унитаз — **TOTO**

Свет — **SLV**
HPL-панели — **FunderMax**
Ткани и текстиль — «Галерея Текстиль» (Харьков)
Кухня, умывальник, душевой поддон, системы хранения выполнены по индивидуальному заказу по эскизам автора



План квартиры

- 1. Прихожая
- 2. Ванная
- 3. Кухня-столовая-гостиная
- 4. Спальня



Унитаз Toto Neorest снабжен функцией фена и биде, имеет сиденье с подогревом и антибактериальной поверхностью. Поддон и умывальник выполнены из искусственного камня по индивидуальному заказу



Проект **Владимир Непийвода, YOD design lab**

Общая площадь **38 м²**
Реализация **2013 г., Киев**