

# УКРАЇНСЬКИЙ ПРОЕКТ

№ 3 / 2015

САЛОН

## ЯК ПРОДАТИ ДИЗАЙН

Браслет-дістолог-  
розробка для  
Electrolux Design Lab

Львівські студії  
три способи  
дизайн-життя

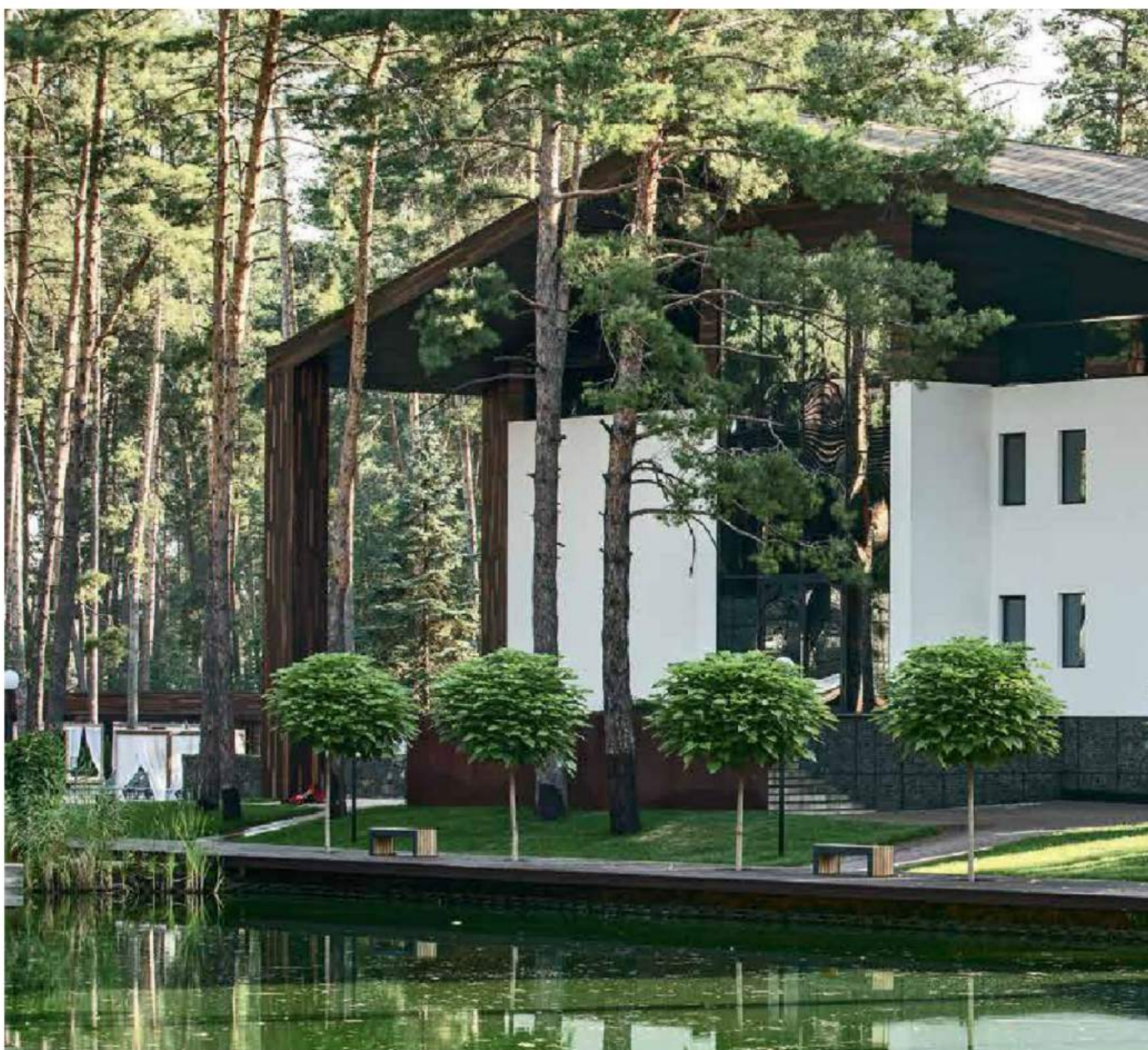
Оголена натура  
ресторан, який  
нічого не приховує



# Архітектура, вписана в природу

Новий готельний комплекс Relax Park Verholy, розташований серед мальовничої полтавської природи, був створений з думками про гармонію людини та навколишнього світу

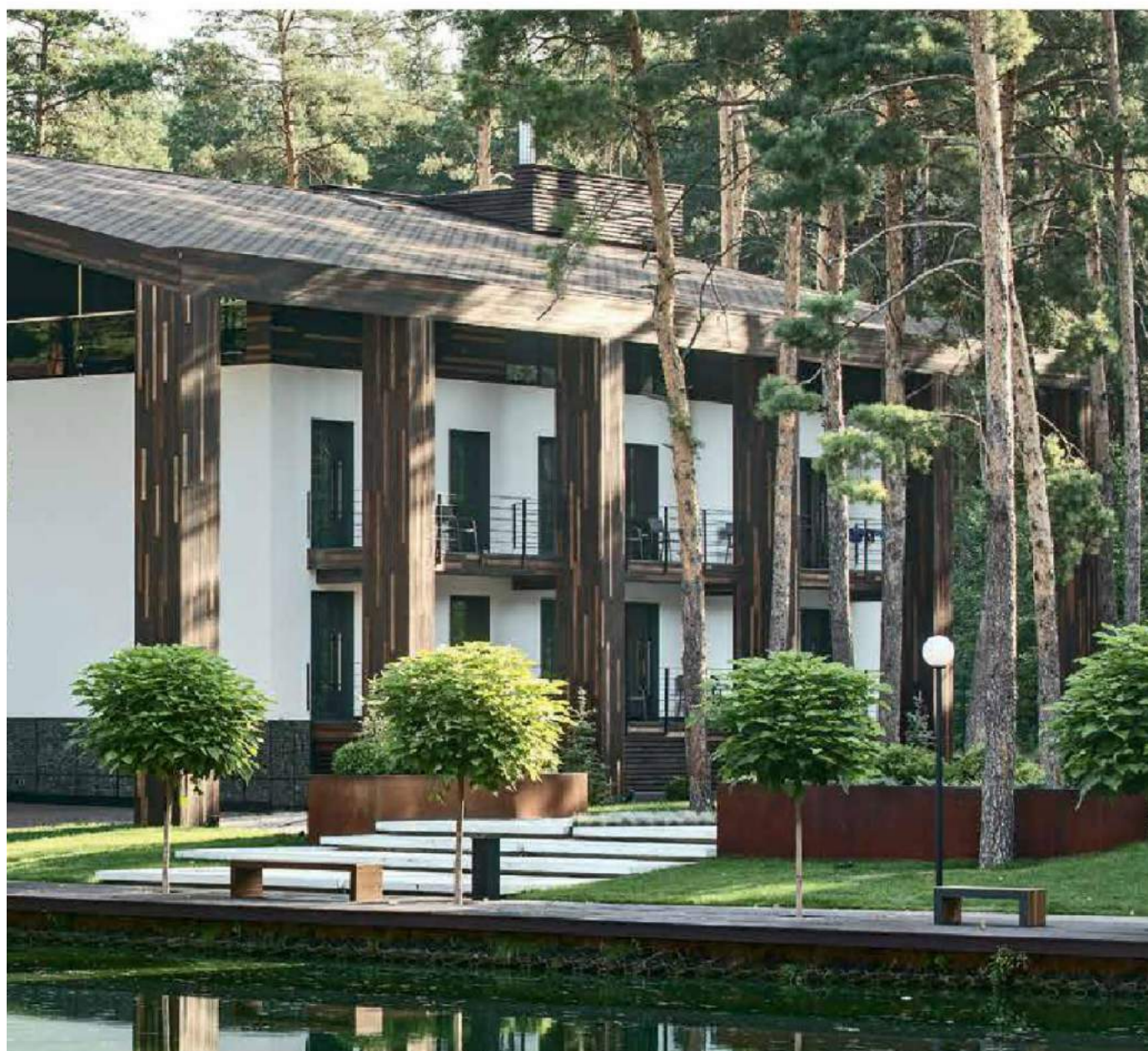
Текст: Анна Полошко Сторі: Андрій Авдеєнко, Андрій Безуглов

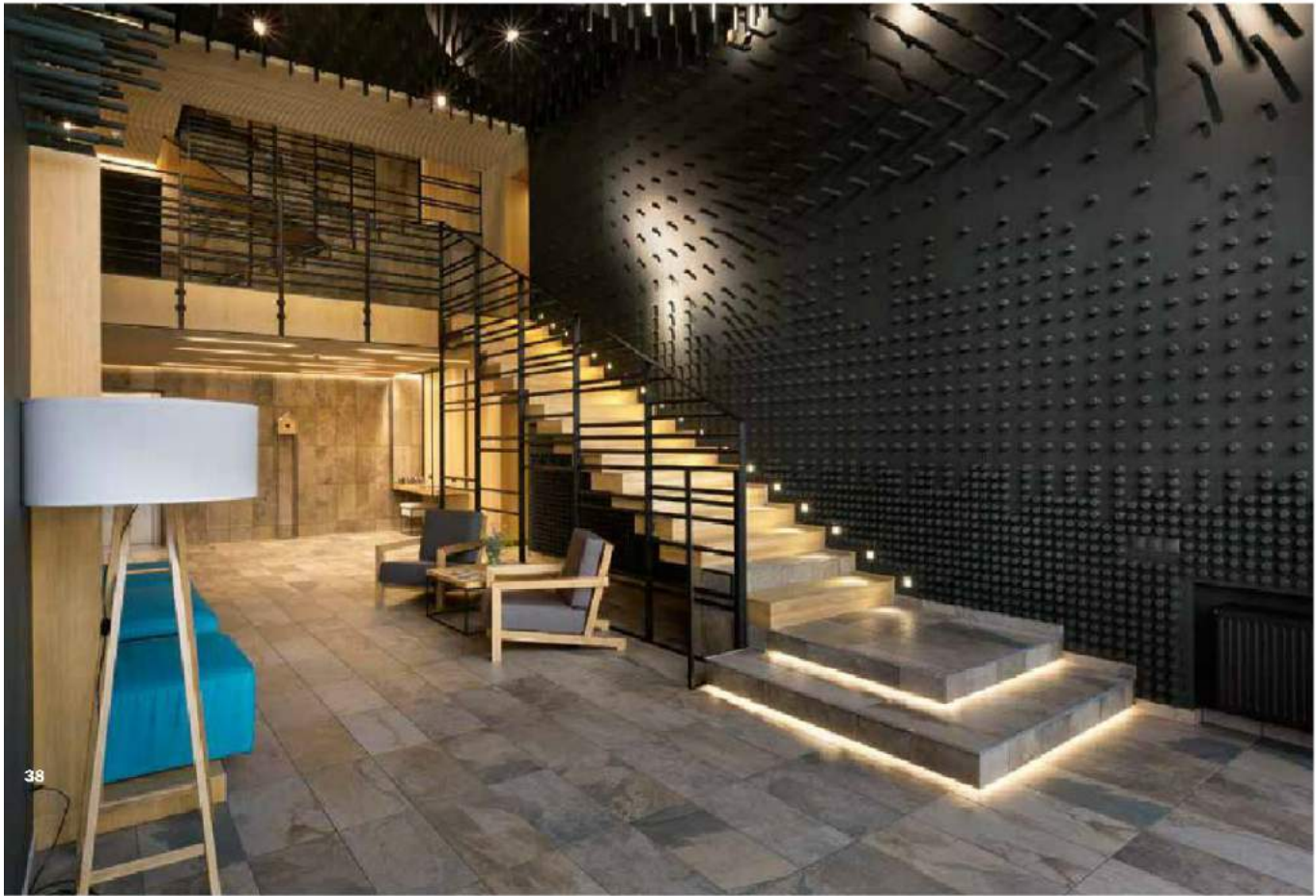


**В**же кілька років поспіль комплекс відпочинку Relax Park Verholy добудовується, розширюється та пропонує все більше зручностей своїм відвідувачам. Його історія розпочалася кілька років тому, а цьогоріч майже добігла свого будівельного кінця (незавбаром планується відкриття великого СПА-комплексу).

За радянських часів на ділянці в оточенні мальовничого соснового бору було розташовано дитячий табір, який після довгих років занепаду, дизайнери з YOD design lab реконструювали та перетворили на сучасний рекреаційний комплекс.

«Від самого початку ми вирішили, що маємо зберегти комунікацію між людиною та природою. Саме тому





Вибрали стиль екомінімалізм. Щоб максимально вписати екстер'єр реконструйованих та нових споруд у навколишнє природне оточення, використовували максимум експериментальних рішень – це і скляні фасади, і обшивка, схожа на структуру навколишніх дерев, і візуальні акценти, які піби звучать у ритмі лісу. Точкою відліку для всього комплексу став стиль альпійського шале, якому притаманні прості лінії, чисті й стримані кольори, натуральні матеріали та зважена ергономіка життєвого простору», – розповідають автори проекту.

